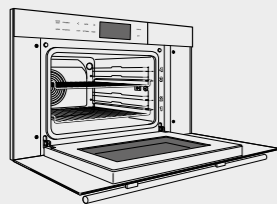


## Forni a vapore combinato da 51 litri serie M e serie E (759 mm)

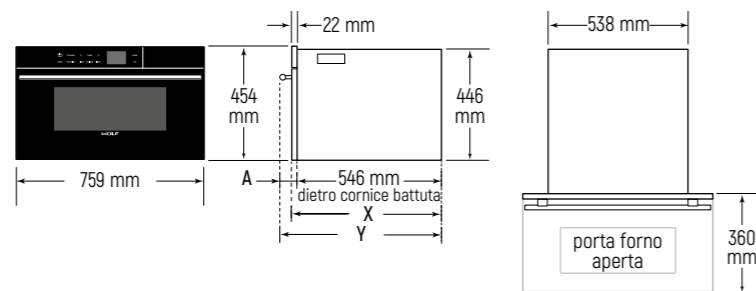
### Modello ICBCS030

forno a vapore combinato



### Dimensioni ingombro

(nel disegno modello Contemporary Serie M maniglia tubolare)

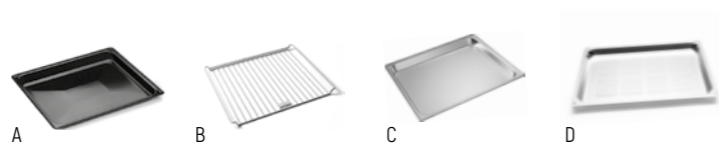


Dimensioni in mm	A	X	Y
Professional	83	568	629
Transitional	64	568	610
Contemporary inox (/TH)	64	568	610
Contemporary nero*	22	568	-
Contemporary inox	22	568	-

\*Attenzione: se il forno viene affiancato ad un forno combinato a vapore occorre spessorare la battuta del forno per consentire l'allineamento delle due porte.

### Accessori

Descrizione	Codice	Euro IVA esclusa
Decalcificante	B28005	€ 25
Panno in microfibra	CLEANCLOTHPK	€ 20
A. Teglia top clean	K44005	€ 70
B. Griglia	K44102	€ 90
C. Teglia acciaio	K40007	€ 90
D. Teglia acciaio forata	K40008	€ 110



### Modello Euro IVA esclusa

ICBCS030TM/S/TH € 7.500

Transitional Serie M finitura inox maniglia tubolare

ICBCS030PM/S/PH € 7.500

Professional Serie M finitura inox maniglia Pro

ICBCS030TE/S/TH € 7.500

Transitional Serie E finitura inox maniglia tubolare

ICBCS030CM/S € 7.750

Contemporary Serie M finitura inox maniglia retrattile

ICBCS030CM/B € 7.750

Contemporary Serie M finitura in vetro nero lucido maniglia retrattile

### Caratteristiche

Larghezza	759 mm
Altezza	454 mm
Profondità	546 mm
Ingombro apertura porta	360 mm
Volume interno	51 l
Dimensioni interne (LxAxP in mm)	454x280x384
Peso lordo	36 kg
Classe energetica	A+
Potenza ventilato	2200 W

### Dati per allacciamento

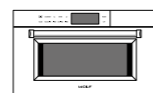
Alimentazione monofase*	220-240 V 50 Hz
Assorbimento	3,7 kW - 16 A
Cavo di alimentazione con spina schuko	1800 mm

(\* ) per installazioni trifase chiedere a Frigo2000



Transitional Serie M maniglia tubolare

ICBCS030TM/S/TH



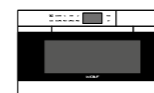
Professional Serie M maniglia Pro

ICBCS030PM/S/PH



Transitional Serie E maniglia tubolare

ICBCS030TE/S/TH



Contemporary Serie M inox maniglia retrattile

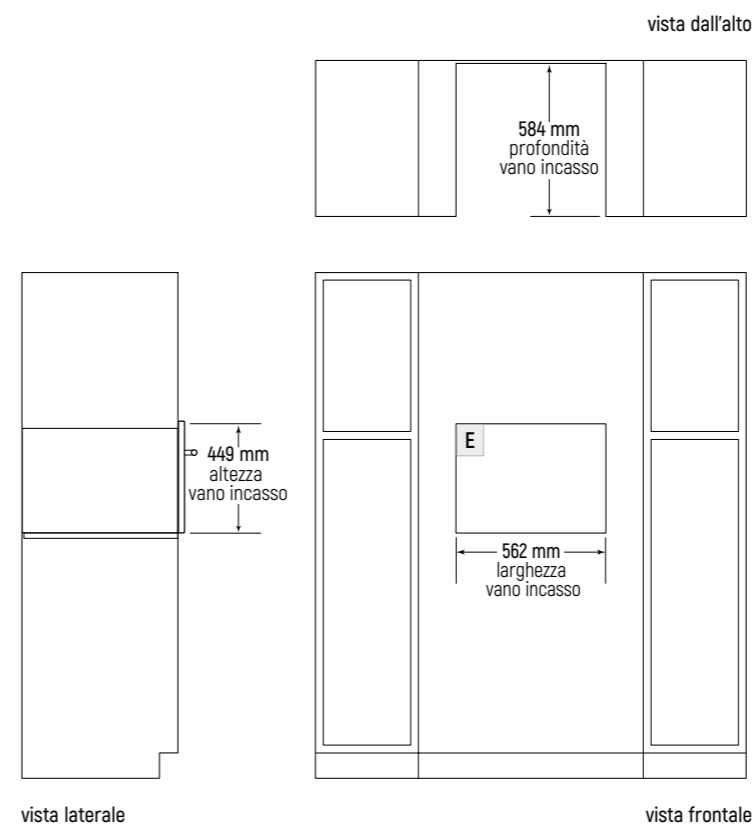
ICBCS030CM/S



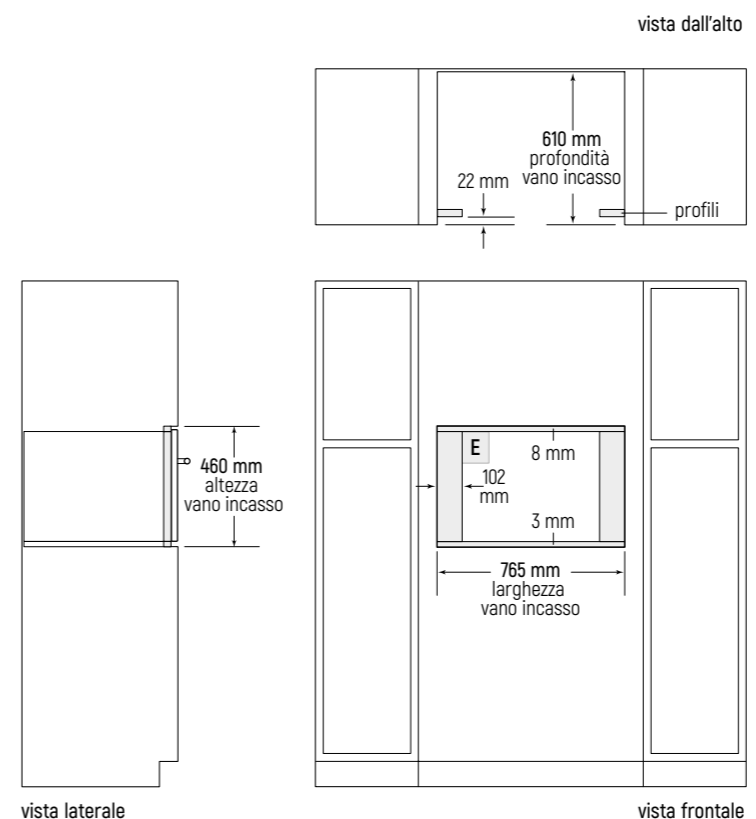
Contemporary Serie M nero maniglia retrattile

ICBCS030CM/B

### Vano incasso installazione in battuta



### Vano incasso installazione a filo



### Note importanti:

Il piano d'appoggio deve poter sostenere un peso di 45 kg. La profondità del vano incasso non include l'ingombro della spina schuko.

### Sovrapposizione cornice perimetrale forno

Sovrapposizione superiore	5 mm
Sovrapposizione inferiore	0 mm
Sovrapposizione laterale	98 mm

### Note importanti:

Il piano d'appoggio deve poter sostenere un peso di 45 kg. La profondità del vano incasso non include l'ingombro della spina schuko.

Larghezza e altezza del vano incasso includono la sovrapposizione minima richiesta della battuta.

La parte interna del vano incasso deve essere rifinita perché visibile quando si apre la porta.

Lasciare almeno 3 mm di luce intorno al perimetro della porta.

Tutti gli spigoli interni del vano incasso devono essere di 90°.