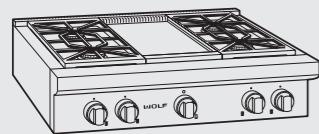


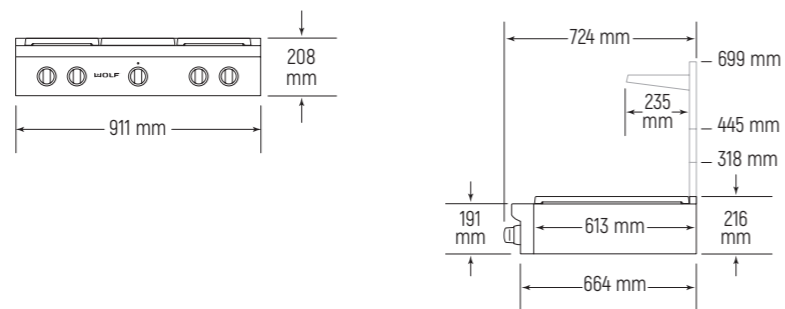
Piano cottura professionale a gas (911 mm)

Modello ICBSRT364G

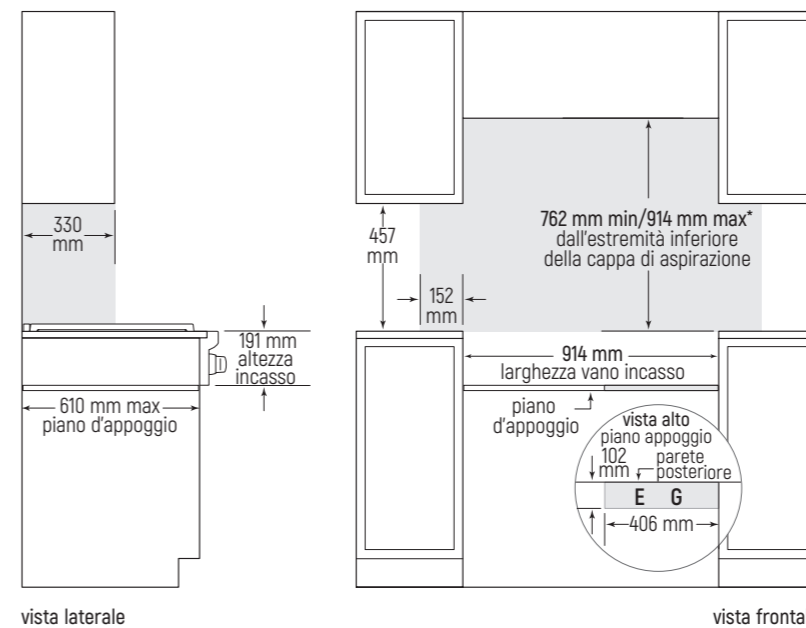
piano cottura 4 fuochi con teppanyaki



Dimensioni ingombro



Vano incasso installazione in battuta



Modello Euro Iva esclusa

ICBSRT364G (gas naturale)	€ 8.150
ICBSRT364G-LP (gas liquido)	€ 8.150

Caratteristiche

Larghezza	911 mm
Altezza (alla superficie di cottura)	216 mm
Profondità	724 mm
Potenza bruciatori	[3] 4,6 kW-0,9 kW [1] 2,8 kW-0,6 kW
Potenza teppanyaki	5,5 kW
Peso lordo	100 kg

Dati per allacciamento

Alimentazione	220-240 V 50-60 Hz
Assorbimento	0,17 kW-16 A
Cavo di alimentazione senza spina	2000 mm
Potenza/pressione gas naturale	22,1 kW-25 mbar
Potenza/pressione gas liquido (LP)	1373 g/h/37 mbar
Uscita 1/2" NPT (UNI 7/1-14) maschio	
Predisporre tubo gas ø 19 mm	

Accessori

Descrizione	Codice	Euro Iva esclusa
A. Griglia di supporto per pentola Wok	826419	€ 175
B. Tagliere	809710	€ 200
Kit profili laterali (2 pz.)	810919	€ 280
Kit pulizia teppanyaki	812278	€ 310
Detergente per pulizia teppanyaki (4 pz.)	812279	€ 190
Panno in microfibra	CLEANCLOTHPK	€ 18

Kit manopole e ghiera

Kit manopole inox	827316	€ 295
Kit manopole rosse	827317	€ 295
Kit manopole nere	827315	€ 295
Kit ghiera inox	818809	€ 110
Kit ghiera ottone	804378	€ 110
Kit ghiera cromate	804384	€ 110

Un kit di manopole rosso Wolf complete di ghiera in acciaio viene fornito insieme al piano cottura. Sono disponibili su richiesta le manopole nere o inox.

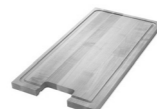
Alzata posteriore in acciaio inossidabile

Alzata posteriore da 127 mm	808523	€ 440
Alzata posteriore da 254 mm*	808524	€ 520
Alzata Posteriore con ripiano da 508 mm	808525	€ 1.030

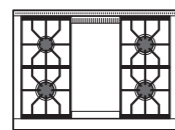
*Nota bene: predisporre un'alzata minima di 254 mm per installazioni contro pareti non ignifughe.



A



B



ICBSRT364G

Note importanti:

Il piano di appoggio deve sostenere un peso di 113 kg. Le aree ombreggiate indicano la distanza minima richiesta tra la cucina e qualsiasi superficie infiammabile: nessun materiale infiammabile deve essere posto in queste aree. Le prese di corrente e gas passano attraverso il piano di appoggio. Predisporre un'alzata min. di 254 mm per installazioni contro una parete. Per installazioni ad isola lasciare almeno 305 mm di spazio tra la parte posteriore del piano ed eventuale materiale combustibile posizionato sul piano di lavoro.

(* distanza minima di 914 mm tra il piano di lavoro ed il pensile nel caso non venga installata una cappa di aspirazione.