

Manuale, guida alla progettazione  
e listino al pubblico Aprile 2026



**THE GALLEY®**  
■ ■ ■ ■

## Indice

Workstation IWS-7-S-2   2070 mm	6
Workstation IWS-6-S-2   1765 mm	8
Workstation IWS-5-S-2   1461 mm	10
Workstation IWS-4-S-2   1156 mm	12
Workstation IWS-3-S-2   851 mm	14
Accessori disponibili per completare la vostra Workstation	18
Set ripiani di copertura	21
Set griglie per vasca	22
Miscelatori e dosatori per sapone Galley Tap®	24
Istruzioni per una corretta installazione	26

I prezzi sono espressi in Euro - Eco contributo RAEE escluso

Per tutti i prodotti non presenti a listino chiedere preventivo a Frigo2000 Spa High Performance Kitchen

### **ATTENZIONE COSTI DI TRASPORTO:**

- Prezzi franco fabbrica USA
- Spese di trasporto via aerea in Italia da preventivare chiedere a Frigo2000

## Garanzia di 2 anni

The Galley e Frigo2000 spa hanno una politica di continuo miglioramento dei propri prodotti e si riservano il diritto di modificare materiali, caratteristiche e colori disponibili senza preavviso. Accertatevi preventivamente che il prodotto di vostro interesse abbia effettivamente caratteristiche e dimensioni riportate sul presente listino. La società si riserva la facoltà di modificare i prezzi senza preavviso.

Sono esclusi trasporto e installazione che possono essere definiti soltanto dal vostro rivenditore di fiducia.



## Workstation IWS-7-S-2-QW | 2070 mm

Kit Culinary 8 elementi Dual in Rovere chiaro

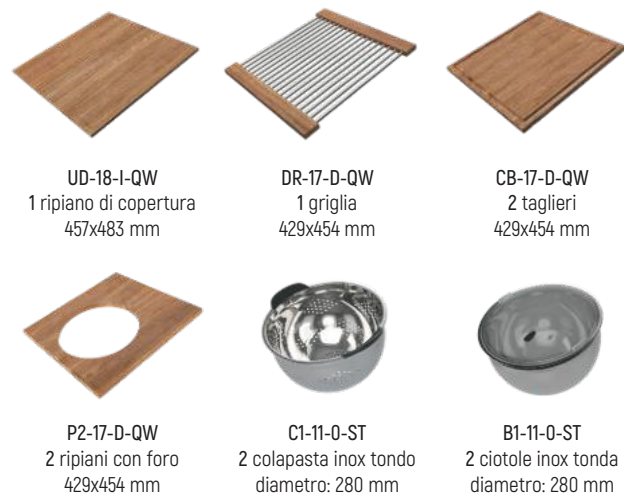


Codice	Descrizione	Iva Esclusa	Iva Inclusa
IWS-7-S-2-QW	Workstation 2070 mm	€ 9.310,00	€ 11.358,20

Composto da:

Codice	Descrizione	Peso netto/lordo	Iva Esclusa	Iva Inclusa
KSO-7-S-2-SS	Vasca inox	31/40 Kg	€ 6.780,00	€ 8.271,60
CKT-17-QW	Kit Culinary	17/19 Kg	€ 2.530,00	€ 3.086,60

Kit Culinary CKT-17-QW:



Accessori obbligatori da ordinare separatamente:

Codice	Descrizione	Iva Esclusa	Iva Inclusa
M-DRN-MSS	Piletta lavello inox	€ 130,00	€ 158,60
G-DRN-MSS	Piletta lavello inox per dissipatore	€ 130,00	€ 158,60

## Workstation IWS-7-S-2-WA | 2070 mm

Kit Culinary 8 elementi Dual in Noce scuro americano

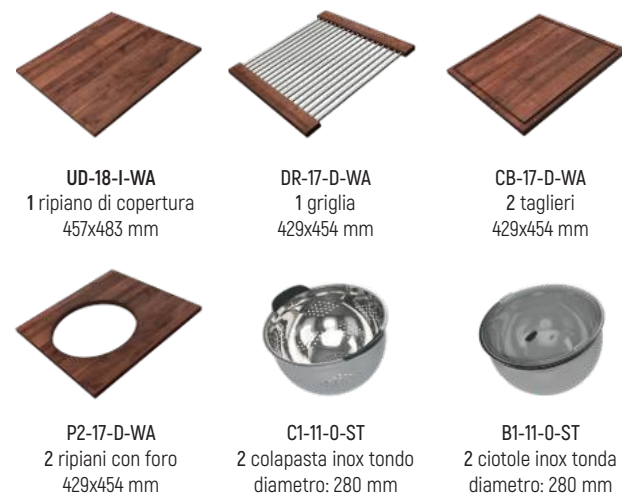


Codice	Descrizione	Iva Esclusa	Iva Inclusa
IWS-7-S-2-WA	Workstation 2070 mm	€ 9.310,00	€ 11.358,20

Composto da:

Codice	Descrizione	Peso netto/lordo	Iva Esclusa	Iva Inclusa
KSO-7-S-2-SS	Vasca inox	31/40 Kg	€ 6.780,00	€ 8.271,60
CKT-17-WA	Kit Culinary	17/19 Kg	€ 2.530,00	€ 3.086,60

Kit Culinary CKT-17-WA:



Accessori consigliati da ordinare separatamente:

Codice	Descrizione	Iva Esclusa	Iva Inclusa
CIT-04-WD-B	Balsamo rigenerante legno	€ 30,00	€ 36,60
CIT-09-WD-C	Balsamo protezione e mantenimento legno	€ 30,00	€ 36,60
CIT-09-SS-C	Detergente pulizia e protezione acciaio	€ 40,00	€ 48,80
BG-7-S-3-SS	Set composto da 3 griglie acciaio inox (vedi pag. 22)	€ 1.240,00	€ 1.512,80

## Workstation IWS-7-S-2-GT | 2070 mm

Kit Culinary 8 elementi Dual in Graphite Wood Composite

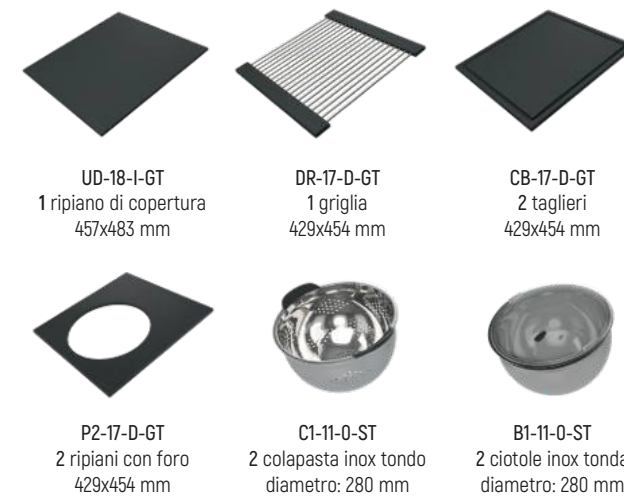


Codice	Descrizione	Iva Esclusa	Iva Inclusa
IWS-7-S-2-GT	Workstation 2070 mm	€ 8.740,00	€ 10.662,80

Composto da:

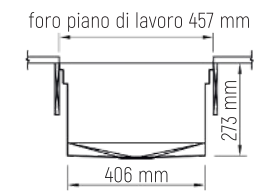
Codice	Descrizione	Peso netto/lordo	Iva Esclusa	Iva Inclusa
KSO-7-S-2-SS	Vasca inox	31/40 Kg	€ 6.780,00	€ 8.271,60
CKT-17-GT	Kit Culinary	19/21 Kg	€ 1.960,00	€ 2.391,20

Kit Culinary CKT-17-GT:

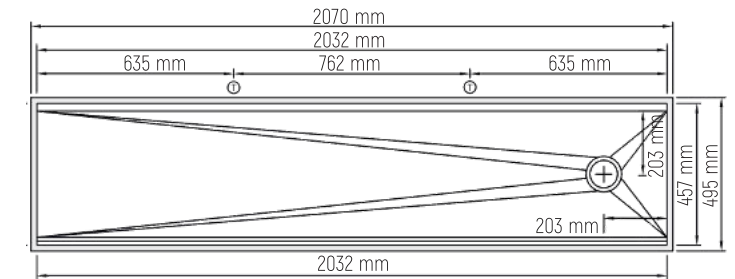


Dimensioni in mm: 273x2070x495 (hxlxp)

Vista laterale/sezione



Vista dall'alto

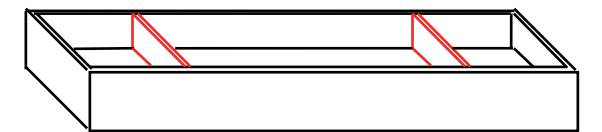


Informazioni per la progettazione e l'installazione

Le istruzioni complete relative alla progettazione e all'installazione della **The Galley Workstation®** sono riportate a pag. 26-27.

Per l'installazione è necessario realizzare preventivamente un telaio di supporto da inserire all'interno della base del mobile.

Dettaglio vista frontale



Le spalle interne della base vanno opportunamente tagliate per poter inserire il telaio di supporto e la vasca.

Il telaio di supporto va fissato alla base del mobile 2 mm più in basso rispetto al filo superiore della base stessa, per compensare lo spessore della vasca.



## Workstation IWS-6-S-2-QW | 1765 mm

Kit Culinary 8 elementi Dual in Rovere chiaro

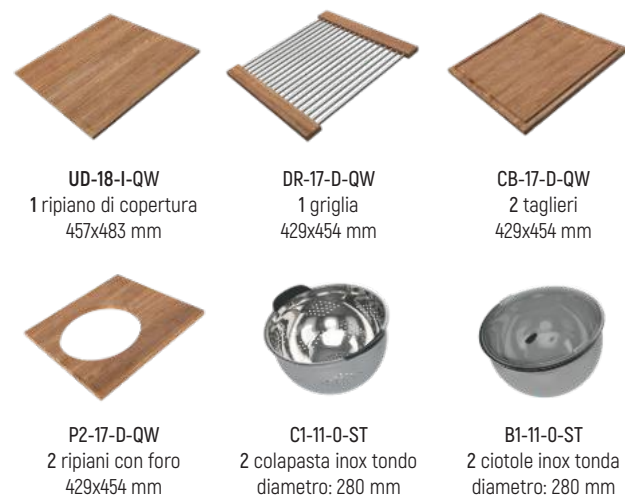


Codice	Descrizione	Iva Esclusa	Iva Inclusa
<b>IWS-6-S-2-QW</b>	Workstation 1756 mm	€ 8.740,00	€ 10.662,80

Composto da:

Codice	Descrizione	Peso netto/lordo	Iva Esclusa	Iva Inclusa
<b>KSO-6-S-2-SS</b>	Vasca inox	28/37 Kg	€ 6.210,00	€ 7.576,20
<b>CKT-17-QW</b>	Kit Culinary	17/19 Kg	€ 2.530,00	€ 3.086,60

Kit Culinary CKT-17-QW:



## Workstation IWS-6-S-2-WA | 1765 mm

Kit Culinary 8 elementi Dual in Noce scuro americano

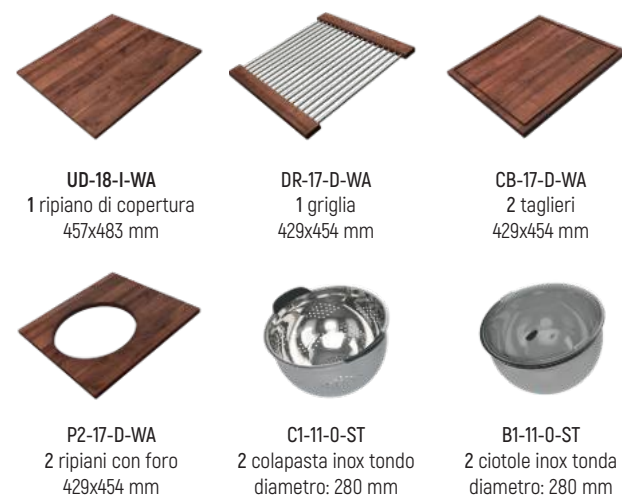


Codice	Descrizione	Iva Esclusa	Iva Inclusa
<b>IWS-6-S-2-WA</b>	Workstation 1765 mm	€ 8.740,00	€ 10.662,80

Composto da:

Codice	Descrizione	Peso netto/lordo	Iva Esclusa	Iva Inclusa
<b>KSO-6-S-2-SS</b>	Vasca inox	28/37 Kg	€ 6.210,00	€ 7.576,20
<b>CKT-17-WA</b>	Kit Culinary	17/19 Kg	€ 2.530,00	€ 3.086,60

Kit Culinary CKT-17-WA:



## Workstation IWS-6-S-2-GT | 1765 mm

Kit Culinary 8 elementi Dual in Graphite Wood Composite

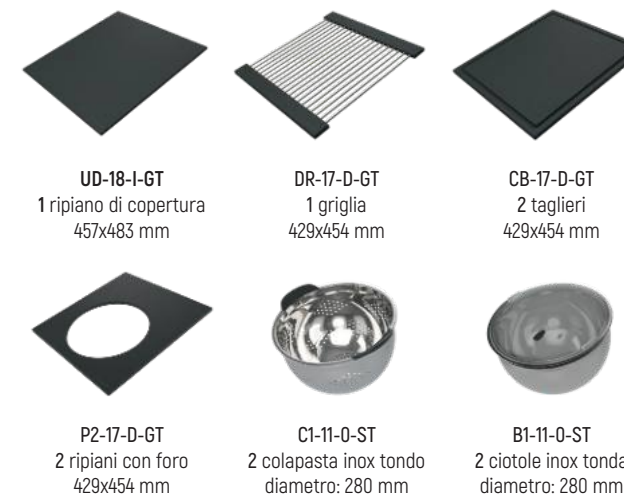


Codice	Descrizione	Iva Esclusa	Iva Inclusa
<b>IWS-6-S-2-GT</b>	Workstation 1765 mm	€ 8.170,00	€ 9.967,40

Composto da:

Codice	Descrizione	Peso netto/lordo	Iva Esclusa	Iva Inclusa
<b>KSO-6-S-2-SS</b>	Vasca inox	28/37 Kg	€ 6.210,00	€ 7.576,20
<b>CKT-17-GT</b>	Kit Culinary	19/21 Kg	€ 1.960,00	€ 2.391,20

Kit Culinary CKT-17-GT:

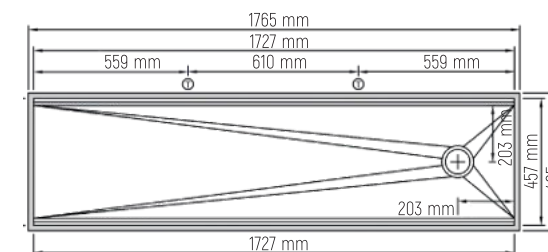


Dimensioni in mm: 273x1765x495 (hxlxp)

Vista laterale/sezione



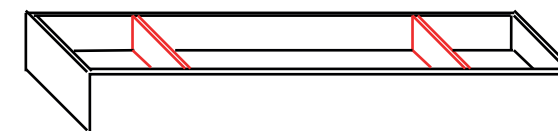
Vista dall'alto



Informazioni per la progettazione e l'installazione

Le istruzioni complete relative alla progettazione e all'installazione della **The Galley Workstation®** sono riportate a pag. 26-27.

Per l'installazione è necessario realizzare preventivamente un telaio di supporto da inserire all'interno della base del mobile.



Le spalle interne della base vanno opportunamente tagliate per poter inserire il telaio di supporto e la vasca.

Il telaio di supporto va fissato alla base del mobile 2 mm più in basso rispetto al filo superiore della base stessa, per compensare lo spessore della vasca.

Accessori obbligatori da ordinare separatamente:

Codice	Descrizione	Iva Esclusa	Iva Inclusa
<b>M-DRN-MSS</b>	Piletta lavello inox	€ 130,00	€ 158,60
<b>G-DRN-MSS</b>	Piletta lavello inox per dissipatore	€ 130,00	€ 158,60

Accessori consigliati da ordinare separatamente:

Codice	Descrizione	Iva Esclusa	Iva Inclusa
<b>CIT-04-WD-B</b>	Balsamo rigenerante legno	€ 30,00	€ 36,60
<b>CIT-09-WD-C</b>	Balsamo protezione e mantenimento legno	€ 30,00	€ 36,60
<b>CIT-09-SS-C</b>	Detergente pulizia e protezione acciaio	€ 40,00	€ 48,80
<b>BG-6-S-3-SS</b>	Set composto da 3 griglie acciaio inox (vedi pag. 22)	€ 1.150,00	€ 1.403,00



## Workstation IWS-5-S-2-QW | 1461 mm

Kit Culinary 8 elementi Dual in Rovere chiaro

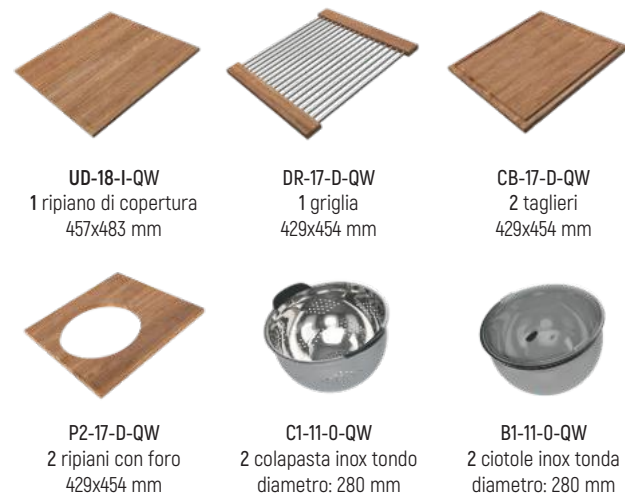


Codice	Descrizione	Iva Esclusa	Iva Inclusa
IWS-5-S-2-QW	Workstation 1461 mm	€ 8.050,00	€ 9.821,00

Composto da:

Codice	Descrizione	Peso netto/lordo	Iva Esclusa	Iva Inclusa
KSO-5-S-2-SS	Vasca inox	24/31 Kg	€ 5.520,00	€ 6.734,40
CKT-17-QW	Kit Culinary	17/19 Kg	€ 2.530,00	€ 3.086,60

Kit Culinary CKT-17-QW:



Accessori obbligatori da ordinare separatamente:

Codice	Descrizione	Iva Esclusa	Iva Inclusa
M-DRN-MSS	Piletta lavello inox	€ 130,00	€ 158,60
G-DRN-MSS	Piletta lavello inox per dissipatore	€ 130,00	€ 158,60

## Workstation IWS-5-S-2-WA | 1461 mm

Kit Culinary 8 elementi Dual in Noce scuro americano

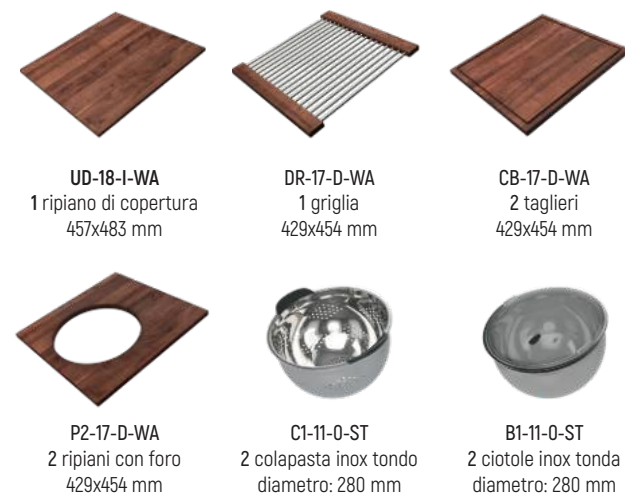


Codice	Descrizione	Iva Esclusa	Iva Inclusa
IWS-5-S-2-WA	Workstation 1461 mm	€ 8.050,00	€ 9.821,00

Composto da:

Codice	Descrizione	Peso netto/lordo	Iva Esclusa	Iva Inclusa
KSO-5-S-2-SS	Vasca inox	24/31 Kg	€ 5.520,00	€ 6.734,40
CKT-17-WA	Kit Culinary	17/19 Kg	€ 2.530,00	€ 3.086,60

Kit Culinary CKT-17-WA:



Accessori consigliati da ordinare separatamente:

Codice	Descrizione	Iva Esclusa	Iva Inclusa
CIT-04-WD-B	Balsamo rigenerante legno	€ 30,00	€ 36,60
CIT-09-WD-C	Balsamo protezione e mantenimento legno	€ 30,00	€ 36,60
CIT-09-SS-C	Detergente pulizia e protezione acciaio	€ 40,00	€ 48,80
BG-5-S-2-SS	Set composto da 2 griglie acciaio inox (vedi pag. 22)	€ 840,00	€ 1.024,80

## Workstation IWS-5-S-2-GT | 1461 mm

Kit Culinary 8 elementi Dual in Graphite Wood Composite

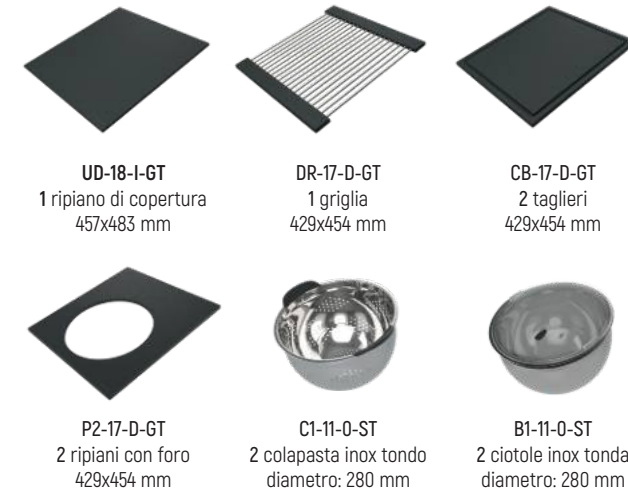


Codice	Descrizione	Iva Esclusa	Iva Inclusa
IWS-5-S-2-GT	Workstation 1461 mm	€ 7.480,00	€ 9.125,60

Composto da:

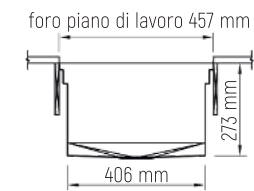
Codice	Descrizione	Peso netto/lordo	Iva Esclusa	Iva Inclusa
KSO-5-S-2-SS	Vasca inox	24/31 Kg	€ 5.520,00	€ 6.734,40
CKT-17-GT	Kit Culinary	19/21 Kg	€ 1.960,00	€ 2.391,20

Kit Culinary CKT-17-GT:

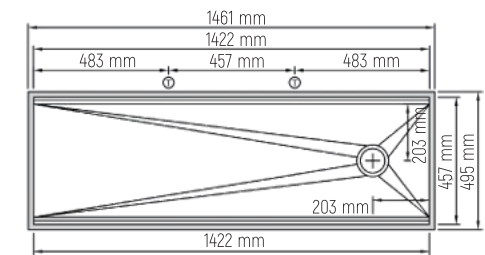


Dimensioni in mm: 273x1461x495 (hxlxp)

Vista laterale/sezione



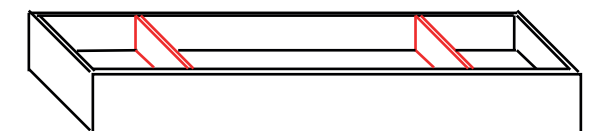
Vista dall'alto



Informazioni per la progettazione e l'installazione

Le istruzioni complete relative alla progettazione e all'installazione della **The Galley Workstation®** sono riportate a pag. 26-27.

Per l'installazione è necessario realizzare preventivamente un telaio di supporto da inserire all'interno della base del mobile.



Le spalle interne della base vanno opportunamente tagliate per poter inserire il telaio di supporto e la vasca.

Il telaio di supporto va fissato alla base del mobile 2 mm più in basso rispetto al filo superiore della base stessa, per compensare lo spessore della vasca.



## Workstation IWS-4-S-2-QW | 1156 mm

Kit Culinary 5 elementi Single in Rovere chiaro

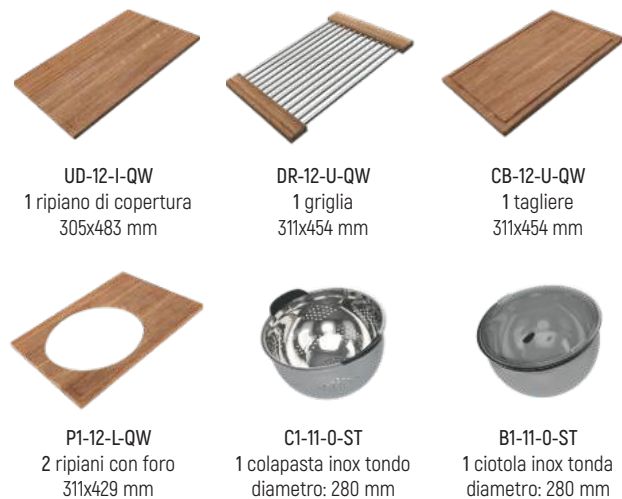


Codice	Descrizione	Iva Esclusa	Iva Inclusa
IWS-4-S-2-QW	Workstation 1156 mm	€ 6.670,00	€ 8.137,40

Composto da:

Codice	Descrizione	Peso netto/lordo	Iva Esclusa	Iva Inclusa
KSO-4-S-2-SS	Vasca inox	21/30 Kg	€ 4.830,00	€ 5.892,60
CKT-12-QW	Kit Culinary	10/12 Kg	€ 1.840,00	€ 2.244,80

Kit Culinary CKT-12-QW:



## Workstation IWS-4-S-2-WA | 1156 mm

Kit Culinary 5 elementi Single in Noce scuro americano



Codice	Descrizione	Iva Esclusa	Iva Inclusa
IWS-4-S-2-WA	Workstation 1156 mm	€ 6.670,00	€ 8.137,40

Composto da:

Codice	Descrizione	Peso netto/lordo	Iva Esclusa	Iva Inclusa
KSO-4-S-2-SS	Vasca inox	21/30 Kg	€ 4.830,00	€ 5.892,60
CKT-12-WA	Kit Culinary	10/12 Kg	€ 1.840,00	€ 2.244,80

Kit Culinary CKT-12-WA:



## Workstation IWS-4-S-2-GT | 1156 mm

Kit Culinary 5 elementi Single in Graphite Wood Composite

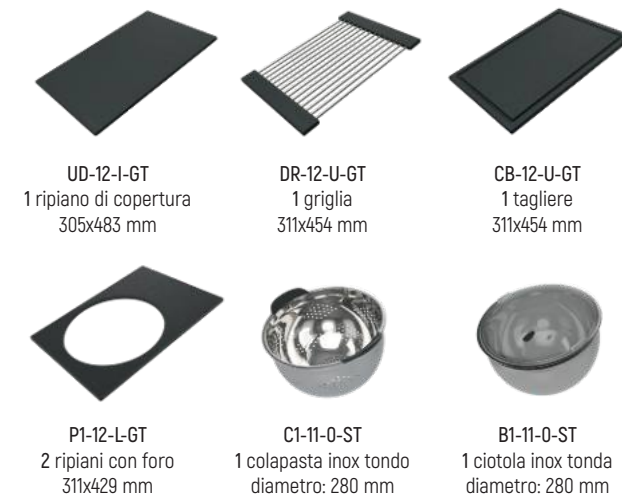


Codice	Descrizione	Iva Esclusa	Iva Inclusa
IWS-4-S-2-GT	Workstation 1156 mm	€ 6.210,00	€ 7.576,20

Composto da:

Codice	Descrizione	Peso netto/lordo	Iva Esclusa	Iva Inclusa
KSO-4-S-2-SS	Vasca inox	21/30 Kg	€ 4.830,00	€ 5.892,60
CKT-12-GT	Kit Culinary	11/13 Kg	€ 1.380,00	€ 1.683,60

Kit Culinary CKT-12-GT:

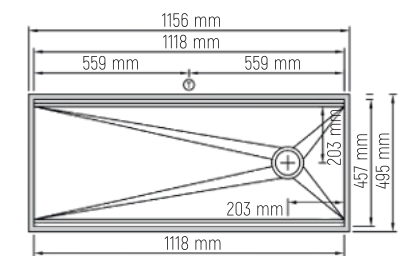


Dimensioni in mm: 273x1156x495 (hxlxp)

Vista laterale/sezione



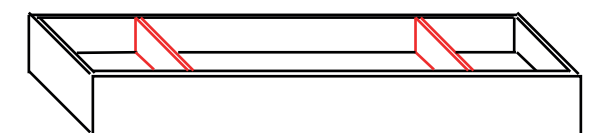
Vista dall'alto



Informazioni per la progettazione e l'installazione

Le istruzioni complete relative alla progettazione e all'installazione della **The Galley Workstation®** sono riportate a pag. 26-27.

Per l'installazione è necessario realizzare preventivamente un telaio di supporto da inserire all'interno della base del mobile.



Le spalle interne della base vanno opportunamente tagliate per poter inserire il telaio di supporto e la vasca.

Il telaio di supporto va fissato alla base del mobile 2 mm più in basso rispetto al filo superiore della base stessa, per compensare lo spessore della vasca.

Accessori obbligatori da ordinare separatamente:

Codice	Descrizione	Iva Esclusa	Iva Inclusa
M-DRN-MSS	Piletta lavello inox	€ 130,00	€ 158,60
G-DRN-MSS	Piletta lavello inox per dissipatore	€ 130,00	€ 158,60

Accessori consigliati da ordinare separatamente:

Codice	Descrizione	Iva Esclusa	Iva Inclusa
CIT-04-WD-B	Balsamo rigenerante legno	€ 30,00	€ 36,60
CIT-09-WD-C	Balsamo protezione e mantenimento legno	€ 30,00	€ 36,60
CIT-09-SS-C	Detergente pulizia e protezione acciaio	€ 40,00	€ 48,80
BG-4-S-2-SS	Set composto da 2 griglie acciaio inox (vedi pag. 22)	€ 750,00	€ 915,00



## Workstation IWS-3-S-2-QW | 851 mm

Kit Culinary 5 elementi Single in Rovere chiaro



Codice	Descrizione	Iva Esclusa	Iva Inclusa
IWS-3-S-2-QW	Workstation 851 mm	€ 5.630,00	€ 6.868,60

Composto da:

Codice	Descrizione	Peso netto/lordo	Iva Esclusa	Iva Inclusa
KSO-3-S-2-SS	Vasca inox	15/20,5 Kg	€ 3.790,00	€ 4.623,80
CKT-12-QW	Kit Culinary	10/12 Kg	€ 1.840,00	€ 2.244,80

Kit Culinary CKT-12-QW:



Accessori obbligatori da ordinare separatamente:

Codice	Descrizione	Iva Esclusa	Iva Inclusa
M-DRN-MSS	Piletta lavello inox	€ 130,00	€ 158,60
G-DRN-MSS	Piletta lavello inox per dissipatore	€ 130,00	€ 158,60

## Workstation IWS-3-S-2-WA | 851 mm

Kit Culinary 5 elementi Single in Noce scuro americano



Codice	Descrizione	Iva Esclusa	Iva Inclusa
IWS-3-S-2-WA	Workstation 851 mm	€ 5.630,00	€ 6.868,60

Composto da:

Codice	Descrizione	Peso netto/lordo	Iva Esclusa	Iva Inclusa
KSO-3-S-2-SS	Vasca inox	15/20,5 Kg	€ 3.790,00	€ 4.623,80
CKT-12-WA	Kit Culinary	10/12 Kg	€ 1.840,00	€ 2.244,80

Kit Culinary CKT-12-WA:



Accessori consigliati da ordinare separatamente:

Codice	Descrizione	Iva Esclusa	Iva Inclusa
CIT-04-WD-B	Balsamo rigenerante legno	€ 30,00	€ 36,60
CIT-09-WD-C	Balsamo protezione e mantenimento legno	€ 30,00	€ 36,60
CIT-09-SS-C	Detergente pulizia e protezione acciaio	€ 40,00	€ 48,80
BG-3-S-1-SS	Set composto da 1 griglia acciaio inox (vedi pag. 22)	€ 440,00	€ 536,80

## Workstation IWS-3-S-2-GT | 851 mm

Kit Culinary 5 elementi Single in Graphite Wood Composite

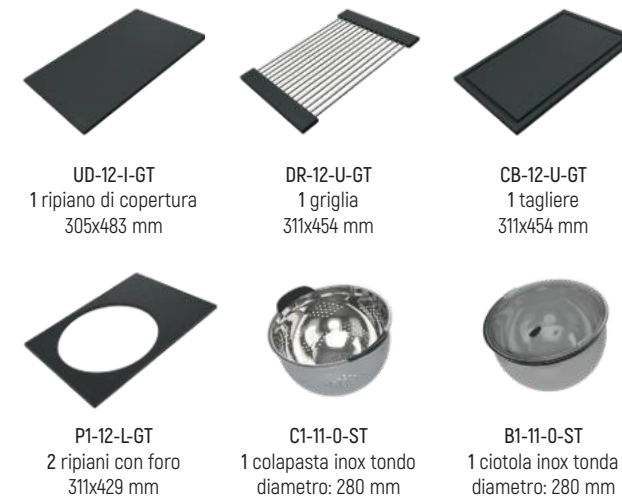


Codice	Descrizione	Iva Esclusa	Iva Inclusa
IWS-3-S-2-GT	Workstation 851 mm	€ 5.170,00	€ 6.307,40

Composto da:

Codice	Descrizione	Peso netto/lordo	Iva Esclusa	Iva Inclusa
KSO-3-S-2-SS	Vasca inox	15/20,5 Kg	€ 3.790,00	€ 4.623,80
CKT-12-GT	Kit Culinary	11/13 Kg	€ 1.380,00	€ 1.683,60

Kit Culinary CKT-12-GT:



Accessori consigliati da ordinare separatamente:

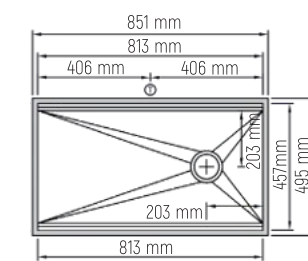


Dimensioni in mm: 273x851x495 (hxlxp)

Vista laterale/sezione



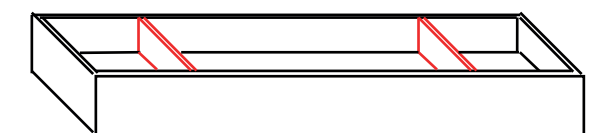
Vista dall'alto



Informazioni per la progettazione e l'installazione

Le istruzioni complete relative alla progettazione e all'installazione della **The Galley Workstation®** sono riportate a pag. 26-27.

Per l'installazione è necessario realizzare preventivamente un telaio di supporto da inserire all'interno della base del mobile.



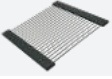




Le spalle interne della base vanno opportunamente tagliate per poter inserire il telaio di supporto e la vasca.

Il telaio di supporto va fissato alla base del mobile 2 mm più in basso rispetto al filo superiore della base stessa, per compensare lo spessore della vasca.

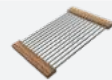
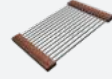
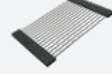














## Accessori per completare la vostra Workstation

Accessori Dual (possono essere installati sia nella parte superiore UPPER che inferiore LOWER)

Codice		Descrizione	Iva Esclusa	Iva Inclusa
DR-17-D-QW		Griglia inox con profili in rovere chiaro 429x454 mm	€ 440,00	€ 536,80
DR-17-D-WA		Griglia inox con profili in noce scuro americano 429x454 mm	€ 440,00	€ 536,80
DR-17-D-GT		Griglia inox con profili in Graphite Wood Composite 429x454 mm	€ 380,00	€ 463,60
WM-17-D-QW		Wash & Serve: ripiano con foro in rovere chiaro 429x454 mm con bacinella inox per lavaggio (Ø 386 x h 164 mm) e ciotola inox per servire (Ø 378 x h 140 mm)	€ 780,00	€ 951,60
WM-17-D-WA		Wash & Serve: ripiano con foro in noce scuro americano 429x454 mm con bacinella inox per lavaggio (Ø 386 x h 164 mm) e ciotola inox per servire (Ø 378 x h 140 mm)	€ 780,00	€ 951,60
WM-17-D-GT		Wash & Serve: ripiano con foro in Graphite Wood Composite 429x454 mm con bacinella inox per lavaggio (Ø 386 x h 164 mm) e ciotola inox per servire (Ø 378 x h 140 mm)	€ 690,00	€ 841,80
CH-17-D-QW		Chef's block in rovere chiaro con scanalatura per liquidi 429x454 mm (spessore 51 mm)	€ 780,00	€ 951,60
CH-17-D-WA		Chef's block in noce scuro americano con scanalatura per liquidi 429x454 mm (spessore 51 mm)	€ 780,00	€ 951,60
CB-17-D-QW		Tagliere in rovere chiaro con scanalatura per liquidi 429x454 mm (spessore 19 mm)	€ 440,00	€ 536,80
CB-17-D-WA		Tagliere in noce scuro americano con scanalatura per liquidi 429x454 mm (spessore 19 mm)	€ 440,00	€ 536,80
CB-17-D-GT		Tagliere in Graphite Wood Composite con scanalatura per liquidi 429x454 mm (spessore 13 mm)	€ 320,00	€ 390,40
SB-17-D-QW		Ripiano in rovere chiaro con 6 contenitori inox 429x454 mm (contenitori hxlxp in mm: 102x178x108, 64x178x108)	€ 490,00	€ 597,80
SB-17-D-WA		Ripiano in noce scuro americano con 6 contenitori inox 429x454 mm (contenitori hxlxp in mm: 102x178x108, 64x178x108)	€ 490,00	€ 597,80
SB-17-D-GT		Ripiano in Graphite Wood Composite con 6 contenitori inox 429x454 mm (contenitori hxlxp in mm: 102x178x108, 64x178x108)	€ 410,00	€ 500,20
BC-17-D-QW		Ripiano con foro in rovere chiaro con colapasta inox (Ø 280 x h 160 mm) e ciotola inox (Ø 280 x h 160 mm)	€ 440,00	€ 536,80
BC-17-D-WA		Ripiano con foro in noce scuro americano con colapasta inox (Ø 280 x h 160 mm) e ciotola inox (Ø 280 x h 160 mm)	€ 440,00	€ 536,80
BC-17-D-GT		Ripiano con foro in Graphite Wood Composite con colapasta inox (Ø 280 x h 160 mm) e ciotola inox (Ø 280 x h 160 mm)	€ 350,00	€ 427,00

Accessori Upper (possono essere installati solo nella parte superiore UPPER)

Codice		Descrizione	Iva Esclusa	Iva Inclusa
DR-12-U-QW		Griglia inox con profili in rovere chiaro 311x454 mm	€ 380,00	€ 463,60
DR-12-U-WA		Griglia inox con profili in noce scuro americano 311x454 mm	€ 380,00	€ 463,60
DR-12-U-GT		Griglia inox con profili in Graphite Wood Composite 311x454 mm	€ 320,00	€ 390,40
CH-12-U-QW		Chef's block in rovere chiaro con scanalatura per liquidi 311x454 mm (spessore 51 mm)	€ 690,00	€ 841,80
CH-12-U-WA		Chef's block in noce scuro americano con scanalatura per liquidi 311x454 mm (spessore 51 mm)	€ 690,00	€ 841,80
HS-13-U-AL		Teglia in acciaio alluminato 330x457 mm	€ 40,00	€ 48,80
SB-06-U-QW		Ripiano in rovere chiaro con 4 contenitori inox per condimenti 152x454 mm (contenitori: Ø 102 mm, h 64 mm)	€ 350,00	€ 427,00
SB-06-U-WA		Ripiano in noce scuro americano con 4 contenitori inox per condimenti 152x454 mm (contenitori: Ø 102 mm, h 64 mm)	€ 350,00	€ 427,00
SB-06-U-GT		Ripiano in Graphite Wood Composite con 4 contenitori inox per condimenti 152x454 mm (contenitori: Ø 102 mm, h 64 mm)	€ 290,00	€ 353,80
UC-06-U-QW		Ripiano in rovere chiaro con porta utensili inox 152x454 mm (contenitori: Ø 95 mm, h 140 mm)	€ 320,00	€ 390,40
UC-06-U-WA		Ripiano in noce scuro americano con porta utensili inox 152x454 mm (contenitori: Ø 95 mm, h 140 mm)	€ 320,00	€ 390,40
UC-06-U-GT		Ripiano in Graphite Wood Composite con porta utensili inox 152x454 mm (contenitori: Ø 95 mm, h 140 mm)	€ 260,00	€ 317,20
SB-09-U-QW		Ripiano in rovere chiaro con 3 contenitori inox 225x454 mm (contenitori hxlxp in mm: 102x178x108, 64x178x108)	€ 350,00	€ 427,00
SB-09-U-WA		Ripiano in noce scuro americano con 3 contenitori inox 225x454 mm (contenitori hxlxp in mm: 102x178x108, 64x178x108)	€ 350,00	€ 427,00
SB-09-U-GT		Ripiano in Graphite Wood Composite con 3 contenitori inox 225x454 mm (contenitori hxlxp in mm: 102x178x108, 64x178x108)	€ 290,00	€ 353,80

## Accessori Lower (possono essere installati solo nella parte inferiore LOWER)

Codice	Descrizione	Iva Esclusa	Iva Inclusa
DR-06-L-QW	Mini griglia inox con profili in rovere chiaro 152x429 mm	€ 290,00	€ 353,80
DR-06-L-WA	Mini griglia inox con profili in noce scuro americano 152x429 mm	€ 290,00	€ 353,80
DR-06-L-GT	Mini griglia inox con profili in Graphite Wood Composite 152x429 mm	€ 230,00	€ 280,60
WB-12-L-GT	Vasca per lavaggio in resina Graphite hxlxp in mm: 146x311x429	€ 210,00	€ 256,20
WC-06-L-GT	Contenitore per lavaggio in resina Graphite hxlxp in mm: 152x152x429	€ 180,00	€ 219,60

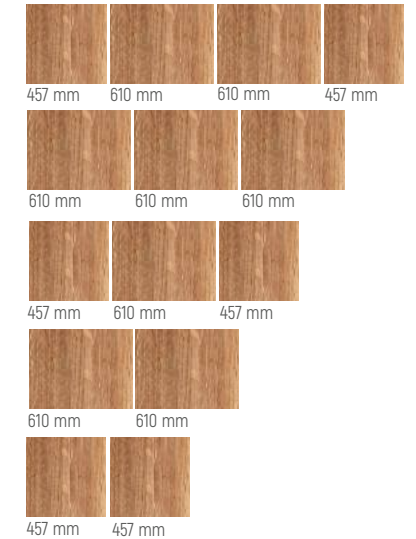
## Bar Station Kit- Wash Kit - Outdoor Kit - Entertainment Kit

Codice	Descrizione	Iva Esclusa	Iva Inclusa
BKT-3T-QW	Bar Station Kit finitura rovere chiaro: ripiano di copertura, griglia inox e ripiano con 4 contenitori inox per condimenti	€ 920,00	€ 1.122,40
BKT-3T-WA	Bar Station Kit finitura noce scuro americano: ripiano di copertura, griglia inox e ripiano con 4 contenitori inox per condimenti	€ 920,00	€ 1.122,40
BKT-3T-GT	Bar Station Kit finitura Graphite Wood Composite: ripiano di copertura, griglia inox e ripiano con 4 contenitori inox per condimenti	€ 690,00	€ 841,80
WKT-4T-QW	Wash Kit finitura rovere chiaro: griglia inox, ripiano porta utensili, vasca e contenitore per lavaggio in resina Graphite	€ 1.040,00	€ 1.268,80
WKT-4T-WA	Wash Kit finitura noce scuro americano: griglia inox, ripiano porta utensili, vasca e contenitore per lavaggio in resina Graphite	€ 1.040,00	€ 1.268,80
WKT-4T-GT	Wash Kit finitura Graphite Wood Composite: griglia inox, ripiano porta utensili, vasca e contenitore per lavaggio in resina Graphite	€ 920,00	€ 1.122,40
OKT-5T-GT	Outdoor Kit finitura Graphite Wood Composite: Wash&Serve Set, ripiano con 3 contenitori inox, ripiano porta utensili, teglia in acciaio alluminato	€ 1.150,00	€ 1.403,00
EKT-4T-QW	Entertainment Kit finitura rovere chiaro: Wash&Serve Set, ripiano con 6 contenitori inox, ripiano con 4 contenitori inox per condimenti	€ 1.470,00	€ 1.793,40
EKT-4T-WA	Entertainment Kit finitura noce scuro americano: Wash&Serve Set, ripiano con 6 contenitori inox, ripiano con 4 contenitori inox per condimenti	€ 1.470,00	€ 1.793,40
EKT-4T-GT	Entertainment Kit finitura Graphite Wood Composite: Wash&Serve Set, ripiano con 6 contenitori inox, ripiano con 4 contenitori inox per condimenti	€ 1.240,00	€ 1.512,80

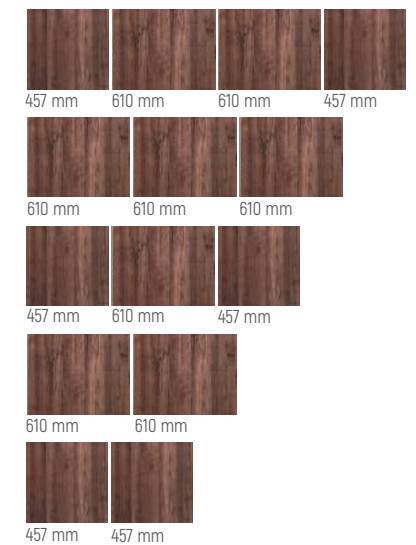
## Set ripiani di copertura

### Accessori consigliati per completare la vostra Workstation™

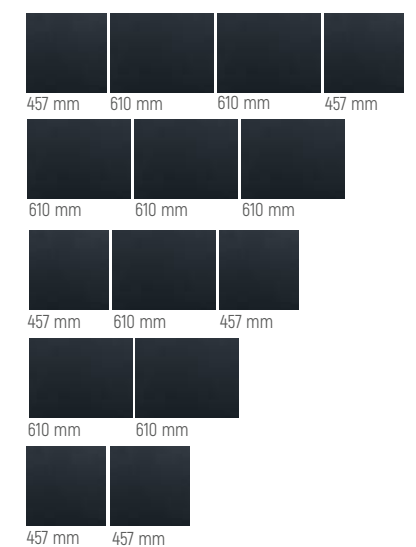
Codice	Descrizione	Iva Esclusa	Iva Inclusa
UD-7-4P-QW	Set 4 ripiani di copertura modulari in rovere chiaro	€ 1.610,00	€ 1.964,20
UD-6-3P-QW	Set 3 ripiani di copertura modulari in rovere chiaro	€ 1.300,00	€ 1.586,00
UD-5-3P-QW	Set 3 ripiani di copertura modulari in rovere chiaro	€ 1.180,00	€ 1.439,60
UD-4-2P-QW	Set 2 ripiani di copertura modulari in rovere chiaro	€ 870,00	€ 1.061,40
UD-3-2P-QW	Set 2 ripiani di copertura modulari in rovere chiaro	€ 750,00	€ 915,00



Codice	Descrizione	Iva Esclusa	Iva Inclusa
UD-7-4P-WA	Set 4 ripiani di copertura modulari in noce scuro americano	€ 1.610,00	€ 1.964,20
UD-6-3P-WA	Set 3 ripiani di copertura modulari in noce scuro americano	€ 1.300,00	€ 1.586,00
UD-5-3P-WA	Set 3 ripiani di copertura modulari in noce scuro americano	€ 1.180,00	€ 1.439,60
UD-4-2P-WA	Set 2 ripiani di copertura modulari in noce scuro americano	€ 870,00	€ 1.061,40
UD-3-2P-WA	Set 2 ripiani di copertura modulari in noce scuro americano	€ 750,00	€ 915,00



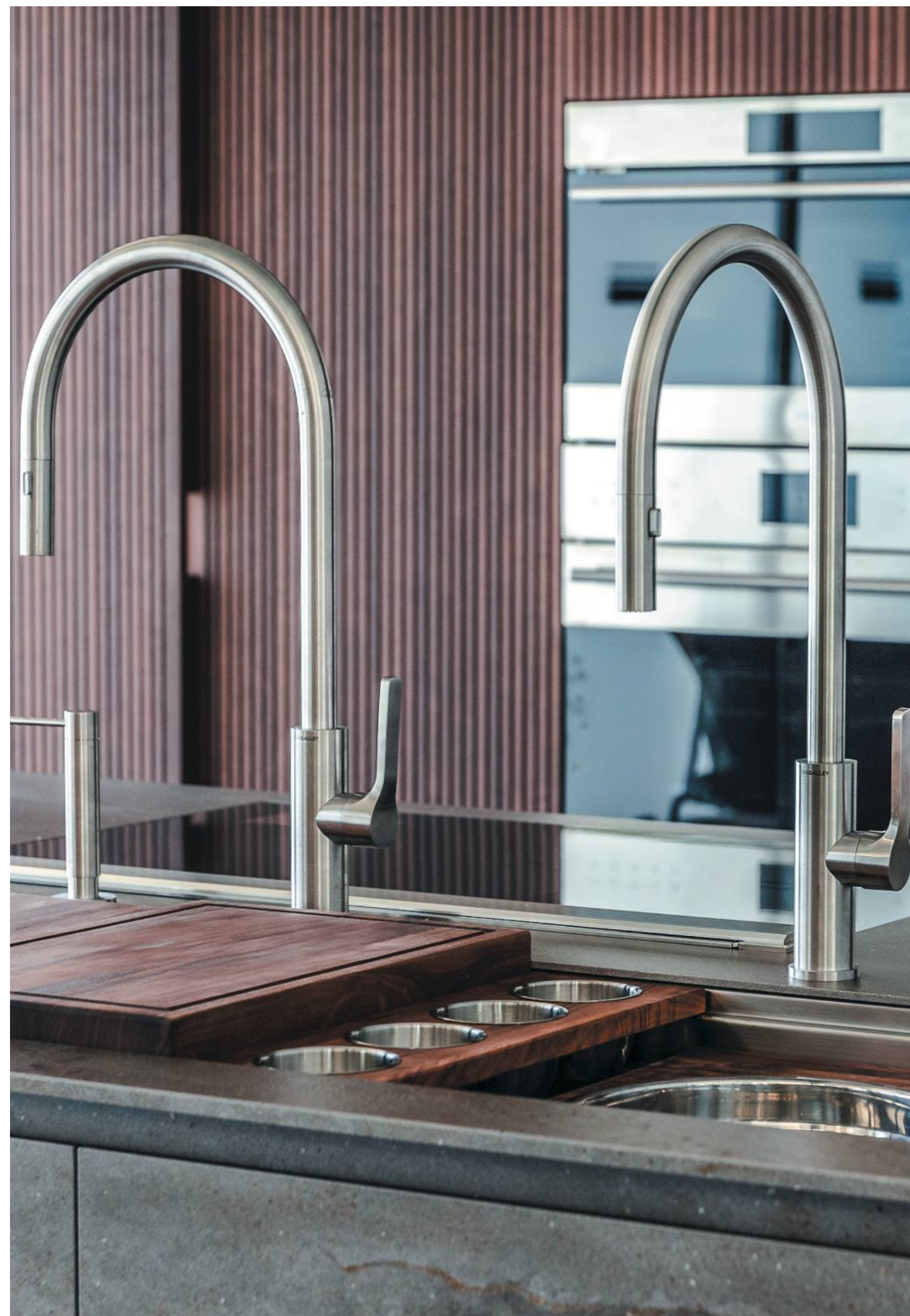
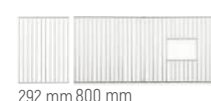
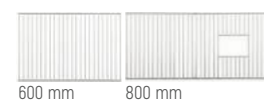
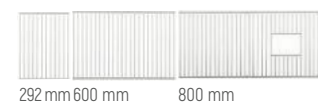
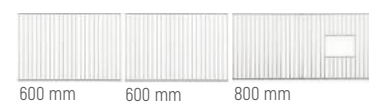
Codice	Descrizione	Iva Esclusa	Iva Inclusa
UD-7-4P-GT	Set 4 ripiani di copertura modulari in Graphite Wood Composite	€ 1.150,00	€ 1.403,00
UD-6-3P-GT	Set 3 ripiani di copertura modulari in Graphite Wood Composite	€ 950,00	€ 1.159,00
UD-5-3P-GT	Set 3 ripiani di copertura modulari in Graphite Wood Composite	€ 840,00	€ 1.024,80
UD-4-2P-GT	Set 2 ripiani di copertura modulari in Graphite Wood Composite	€ 640,00	€ 780,80
UD-3-2P-GT	Set 2 ripiani di copertura modulari in Graphite Wood Composite	€ 520,00	€ 634,40

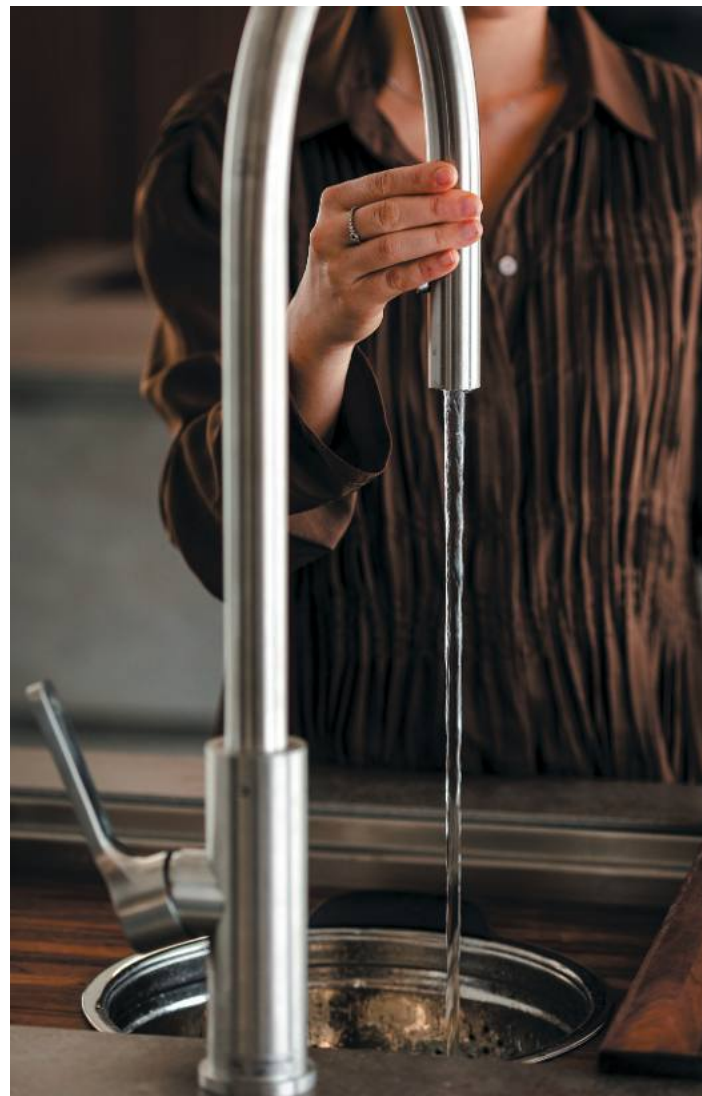


## Set griglie per vasca

Accessori consigliati per completare la vostra Workstation™

Codice	Descrizione	Iva Esclusa	Iva Inclusa
BG-7-S-3-SS	Set composto da 3 griglie in acciaio inox	€ 1.240,00	€ 1.512,80
BG-6-S-3-SS	Set composto da 3 griglie in acciaio inox	€ 1.150,00	€ 1.403,00
BG-5-S-2-SS	Set composto da 2 griglie in acciaio inox	€ 840,00	€ 1.024,80
BG-4-S-2-SS	Set composto da 2 griglie in acciaio inox	€ 750,00	€ 915,00
BG-3-S-1-SS	Set composto da 1 griglia in acciaio inox	€ 440,00	€ 536,80





## GALLEY TAP®

Miscelatori con canna estraibile dotati di Ideal Flow® laminare (l'acqua scorre silenziosa) e Ideal Flow® spray e dosatori di sapone in acciaio inox AISI 316L con 6 diverse finiture, sia per interno che per Outdoor

### Caratteristiche tecniche miscelatori

- Leva monocomando con cartuccia in ceramica
- Leva COMFORTFEEL™ con rotazione in avanti
- Sporgenza della canna CENTERSTATION™ di 279 mm
- Altezza uscita flusso acqua rispetto al filo del piano di lavoro 279 mm
- Estensione doccetta fino a 660 mm
- Il sistema di aggancio Q-Dock™ mantiene la doccetta sempre in posizione
- Interruttore ergonomico a scorrimento sulla canna per selezionare il flusso acqua Ideal Flow® Laminar o Spray
- Ritorno automatico al flusso laminare
- Areatore nascosto e facile da pulire
- Rotazione canna 360°
- Tubo doccetta flessibile silenzioso e scorrevole dotato di contrappeso
- Tubi flessibili in acciaio inox da 610 mm con raccordo da 3/8"
- Spessore massimo del piano di lavoro 50,8 mm
- Diametro del foro di installazione sul piano di lavoro 35 mm
- Anello estetico opzionale da posizionare sul piano di lavoro alla base della canna incluso
- Altezza totale 540 mm
- Portata massima di flusso acqua 8,33 litri/min

### Finiture disponibili per i miscelatori e i dosatori di sapone

#### Miscelatori (peso netto: 4 Kg - peso lordo 4,5 Kg)

Codice	Descrizione	Iva Esclusa	Iva Inclusa
IWT-D-PSS-HF	Miscelatore acciaio inox lucido	€ 2.910,00	€ 3.550,20
IWT-D-MSS-HF	Miscelatore acciaio inox satinato	€ 2.910,00	€ 3.550,20
IWT-D-GSS-HF	Miscelatore acciaio inox rivestito in PVD Gun Metal Grey™	€ 4.000,00	€ 4.880,00
IWT-D-BSS-HF	Miscelatore acciaio inox rivestito in PVD nero satinato	€ 4.000,00	€ 4.880,00
IWT-D-YSS-HF	Miscelatore acciaio inox rivestito in PVD oro giallo satinato	€ 4.000,00	€ 4.880,00
IWT-D-ZSS-HF	Miscelatore acciaio inox rivestito in PVD bronze	€ 4.000,00	€ 4.880,00



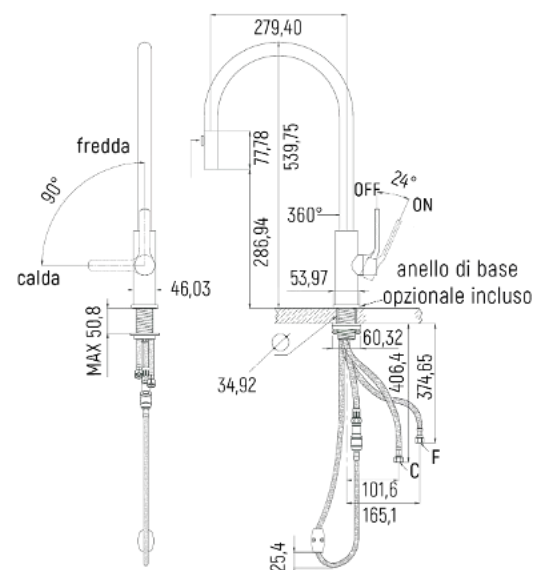
#### Dosatori di sapone (peso netto: 0,9 Kg - peso lordo 1,1 Kg)

Codice	Descrizione	Iva Esclusa	Iva Inclusa
ISD-1-PSS	Dosatore di sapone acciaio inox lucido	€ 900,00	€ 1.098,00
ISD-1-MSS	Dosatore di sapone acciaio inox satinato	€ 900,00	€ 1.098,00
ISD-1-GSS	Dosatore di sapone acciaio inox rivestito in PVD Gun Metal Grey™	€ 1.100,00	€ 1.342,00
ISD-1-BSS	Dosatore di sapone acciaio inox rivestito in PVD nero satinato	€ 1.100,00	€ 1.342,00
ISD-1-YSS	Dosatore di sapone acciaio inox rivestito in PVD oro giallo satinato	€ 1.100,00	€ 1.342,00
ISD-1-ZSS	Dosatore di sapone acciaio inox rivestito in PVD bronze	€ 1.100,00	€ 1.342,00

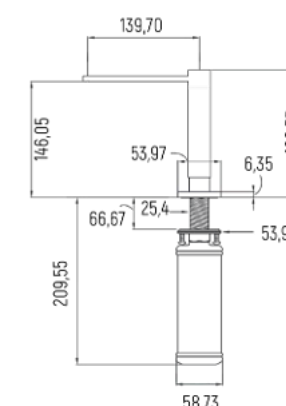


#### Dimensioni miscelatori in mm:

esempio d'installazione su piano di lavoro spessore 31 mm

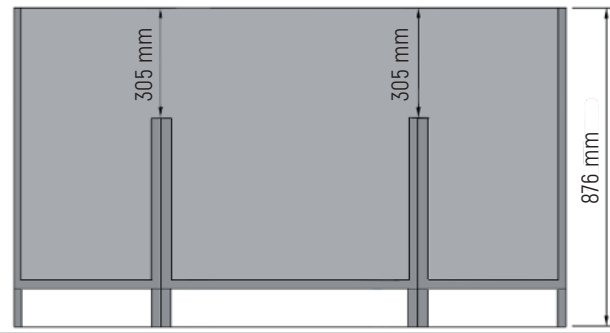


#### Dimensioni dosatori di sapone in mm:



# Istruzioni per una corretta installazione della workstation nella base del mobile

Vista frontale

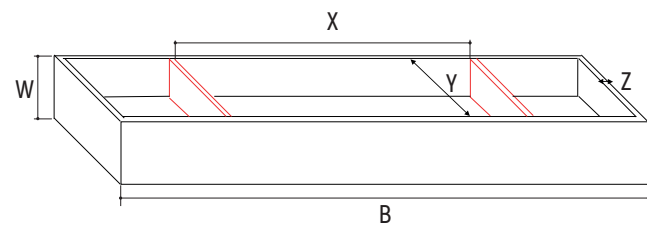


Se la Workstation viene installata a cavallo di più basi, è necessario ribassare le spalle interne della base del mobile di almeno 305 mm per consentire l'inserimento della vasca.

## A. Costruire il telaio di supporto della vasca

1. Sarà necessario costruire e installare un telaio di supporto in legno all'intero della base del mobile. Questo telaio sosterrà il peso della Workstation.  
**NOTA: non devono essere utilizzate clip.**
2. Predisporre un telaio di supporto avente lunghezza e profondità aumentate di 13 mm rispetto alle dimensioni interne della Workstation da installare. Fare riferimento alle pag. 6-15 per le dimensioni della Workstation The Galley.

Vista assonometrica telaio di supporto

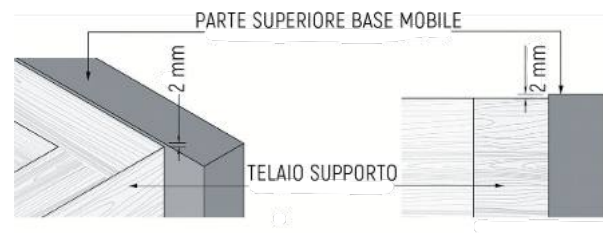


- Y. profondità interna telaio maggiorata di 13 mm rispetto alla profondità della Workstation
- X. larghezza interna telaio maggiorata di 13 mm rispetto alla larghezza della Workstation
- B. larghezza totale telaio di supporto da fissare alle basi della cucina
- W. 200 mm altezza telaio di supporto
- Z. 20 mm spessore telaio supporto

## B. Fissare il telaio di supporto alle pareti interne della base del mobile

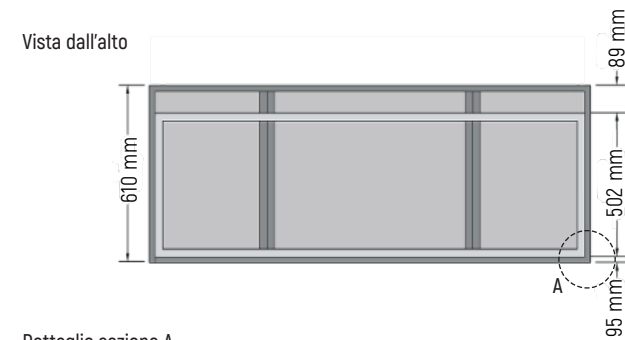
1. **IMPORTANTE:** posizionare il telaio di supporto all'interno della base del mobile a filo con la parte anteriore del mobile. Ciò garantirà che ci sia un vuoto sanitario di minimo 76 mm tra la parte posteriore del telaio e quella del mobile.
2. Il telaio di supporto deve essere installato 2 mm più in basso rispetto al filo superiore della base del mobile.
3. **NOTA:** utilizzare una livella per assicurarsi che il telaio di supporto sia in bolla.
4. Una volta installato, la parte superiore delle flange della vasca saranno a filo con la parte superiore della base del mobile. Fissare il telaio di supporto alle pareti interne della base del mobile.

Dettaglio sezione A

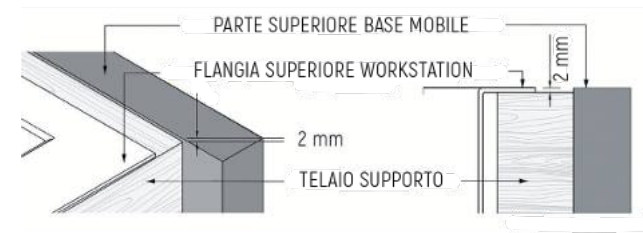


## C. Installare la vasca nella base del mobile

1. Posizionare con cura la vasca The Galley nella base del mobile appoggiando le flange sul telaio di supporto. Tutte e quattro le flange devono poggiare sul telaio di supporto.
2. Utilizzare una livella per assicurarsi che le flange siano in bolla. La parte superiore delle flange deve essere a filo con la parte superiore del mobile.
3. Posizionare la vasca in modo che sia perfettamente centrato all'interno del mobile.

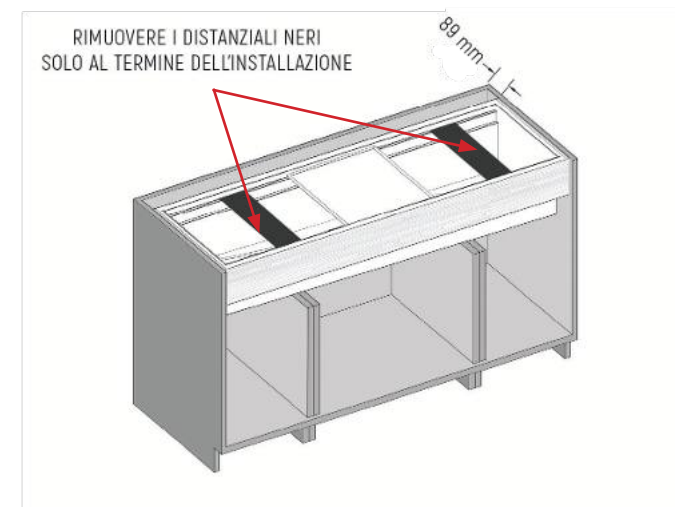


Dettaglio sezione A



## D. Installazione del piano di lavoro

1. Utilizzare la dima bianca fissata all'interno della Workstation The Galley come guida per il taglio del foro sul piano di lavoro. Fare riferimento alle pagine 7, 9, 11, 13 e 15 per le dimensioni complessive del foro o vedere le dimensioni riportate sulla dima.
2. **NOTA:** il raggio massimo consigliato per l'angolo è di 0,95 mm. Verificare i minimi garantiti dal produttore del piano di lavoro.
3. La profondità del foro deve essere esattamente di 457 mm. Il piano di lavoro finito coprirà completamente le flange della vasca. Il foro deve essere perfettamente centrato rispetto alla vasca per consentire il corretto scorrimento degli accessori della Workstation.
4. **FASE 1**  
Applicare una spessa goccia di silicone sulla flangia della Workstation.
5. **FASE 2**  
Prima di posizionare il piano di lavoro, assicurarsi che la vasca sia perfettamente centrata nella base del mobile. Posizionare il piano di lavoro correttamente in modo che sia perfettamente centrato rispetto alla vasca. Premere il piano di lavoro sulla flangia. Il silicone dovrebbe riempire eventuali spazi vuoti.
6. **FASE 3**  
Una volta posizionato il piano, rimuovere l'eventuale silicone in eccesso presente sulle flange nastrate. Utilizzando uno spruzzatore ed un panno, rimuovere con cura tutto il silicone in eccesso.



Modello	Dimensioni interne Workstation	X in mm	Y in mm
IWS-7-S-TT	2032 x 457 mm (lxh)	2045	470
IWS-6-S-TT	1727 x 457 mm (lxh)	1740	470
IWS-5-S-TT	1422 x 457 mm (lxh)	1435	470
IWS-4-S-TT	1118 x 457 mm (lxh)	1131	470
IWS-3-S-TT	813 x 457 mm (lxh)	826	470

Frigo2000 è  
High Performance Kitchen:  
dal 1983, la casa esclusiva dei più  
importanti marchi internazionali  
nel settore della conservazione,  
del lavaggio, della cottura  
e dell'aspirazione per la cucina.  
Nata guardando al futuro e da  
sempre protesa alla ricerca  
dell'eccellenza, Frigo2000 unisce  
competenza ed esperienza nella  
progettazione, consulenza  
e assistenza post-vendita,  
proponendo soluzioni sostenibili  
che adottano le tecnologie più  
avanzate per rispondere a ogni  
esigenza e garantire una migliore  
qualità della vita.  
Frigo2000 è il bello della cucina.

ver. 04/2026